

Mantiene el equilibrio de la flora bacteriana intestinal

rotagermine

Mantiene el equilibrio de la flora bacteriana intestinal

INGREDIENTES: *Contenido del tapón reservorio:* Lactobacillus rhamnosus SPI*, fermentos lácticos** (Bifidobacterium bifidum (HA-132), Lactobacillus acidophilus (HA-122), Lactobacillus bulgaricus (HA-137), Lactobacillus rhamnosus (HA-111), Streptococcus thermophilus (HA-110)); espesante: maltodextrinas; antiaglomerantes: estearato magnésico, dióxido de silicio.

*en almidón de maíz. **en maltodextrinas, ácido ascórbico

Contenido del frasco: galacto-oligosacáridos, agua purificada, fructosa; agentes conservadores: E202, E211; aromas; acidulante: ácido cítrico.

SIN GLUTEN

ANÁLISIS MEDIO:

		por frasco	por 2 frascos	por 100 ml
Energía	kJ kcal	31 7	62 14	387,75 87,5
Fibra	g	2,55	5,1	31,875
Galacto-oligosacáridos	g	2,55	5,1	31,875
Carbohidratos	g	0,476	0,952	5,95
Polialcoholes	g	0,006	0,012	0,075
Proteínas	g	0,001	0,002	0,125
Lípidos	g	trazas	trazas	trazas
Sal	g	0	0	0
L. rhamnosus SPI	ufc	3x10 ⁹	6x10 ⁹	37,5x10 ⁹
Fermentos lácticos	ufc	1x10 ⁹	2x10 ⁹	12,5x10 ⁹

*Contiene trazas de soja y leche

Envase con 10 frascos
CN: 180799.1

Cod: 14076P-14

El rotagermine de siempre con **NUEVA IMAGEN**



Complemento alimenticio¹ con:

Probióticos

Lactobacillus rhamnosus
Lactobacillus acidophilus
Streptococcus thermophilus
Bifidobacterium bifidum
Lactobacillus bulgaricus



Prebióticos

Galacto-
oligosacáridos
(GOS)

Mantiene el equilibrio de la flora bacteriana intestinal

- **Con sistema de dispensación "SMART DELIVERY CAP"**
Asegura la CALIDAD del producto en el momento de su administración
- Sin gluten
- Agradable sabor a pera



Forma de administración:



En niños: 1 frasco/día



En adultos: 2 frascos/día

Administrar fuera de las comidas (una hora antes o después)

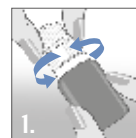
Una vez preparado consumir inmediatamente



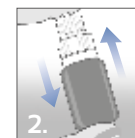
rotagermine
**SIMBIÓTICO
CON SISTEMA DE
LIBERACIÓN
INTELIGENTE***



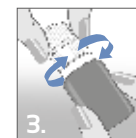
MODO DE EMPLEO:



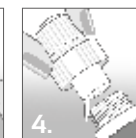
1. Enrosca el tapón hasta que caiga el polvo



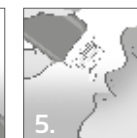
2. Agitar enérgicamente para permitir que el polvo se disuelva en el líquido



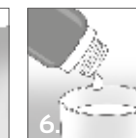
3. Desenroscar el tapón



4. Quitar el tapón



5. Administrar el preparado directamente del frasco...



6. ... o tras ser diluido en otro líquido

* Sistema Smart Delivery Cap